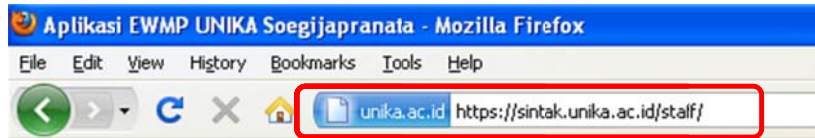


Petunjuk Penggunaan Aplikasi Data Based Resource Planning

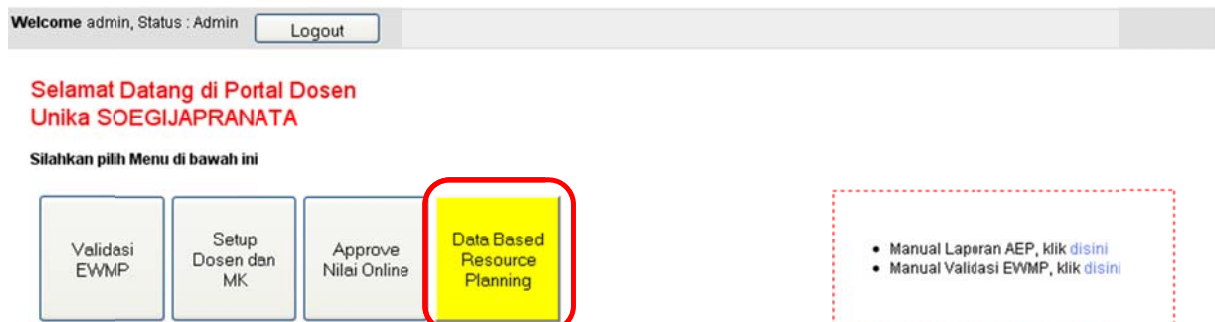
Buka <https://sintak.unika.ac.id/staff/>



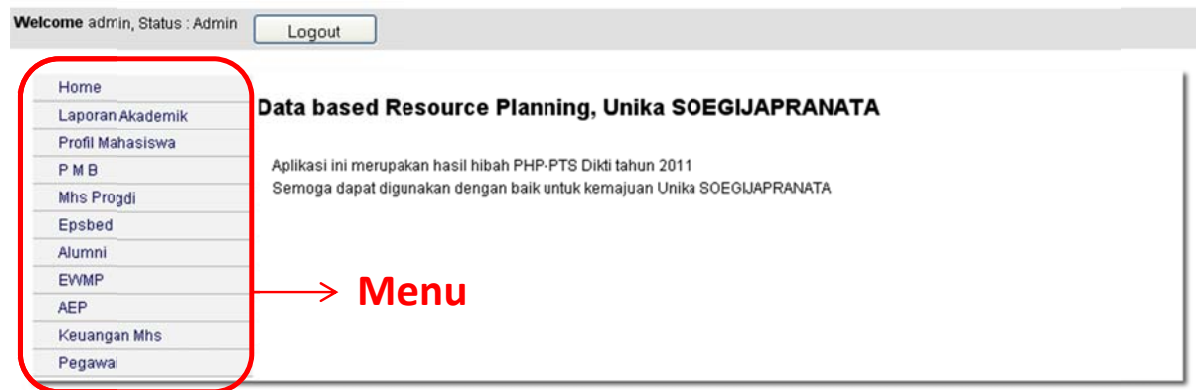
Masukkan User Name & Password Anda lalu klik login

A screenshot of the "Portal Dosen" login page for Unika Soegijapranata. The page features the university's logo and name. There are four input fields: "User Name", "Password", "Tahun Ajar" (set to "2011->2011-2012"), and "Semester" (set to "Ganjil"). A "Login" button is located at the bottom right of the form. Red boxes highlight the "User Name" and "Password" fields, and the "Login" button.

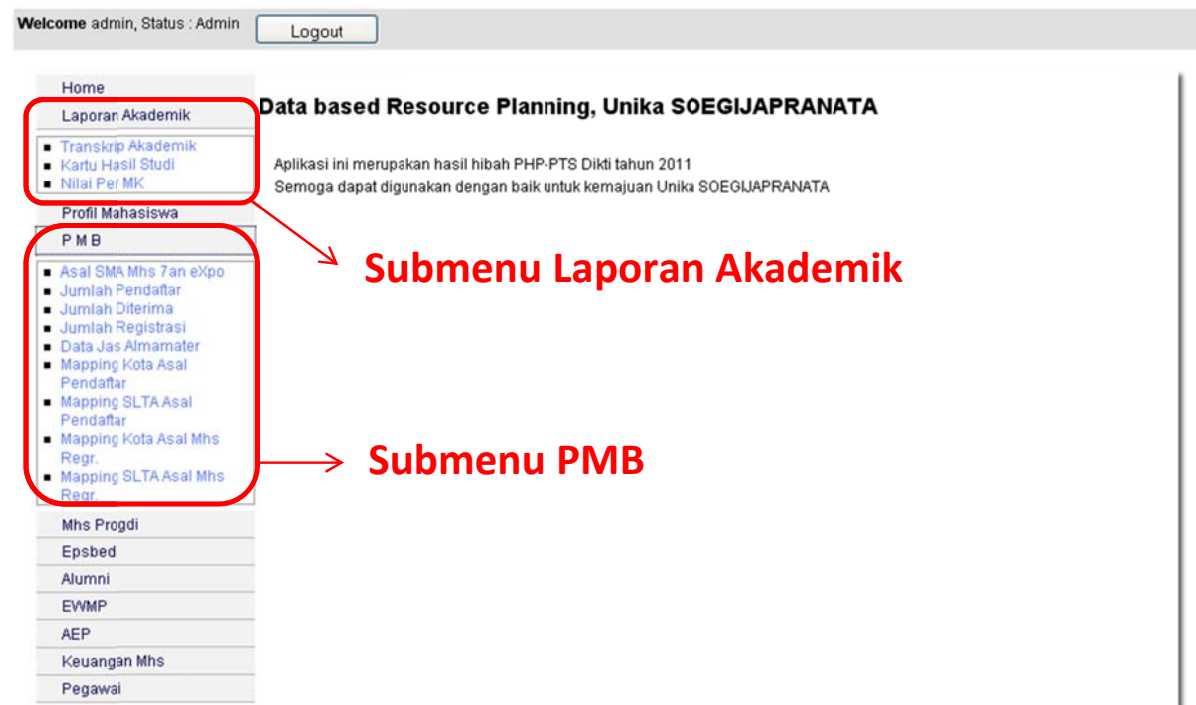
Setelah berhasil login, klik menu **Data Based Resource Planning**

A screenshot of the dashboard after successful login. At the top, it says "Welcome admin, Status : Admin" with a "Logout" button. Below this, it says "Selamat Datang di Portal Dosen Unika SOEGIJAPRANATA". A message reads "Silahkan pilih Menu di bawah ini". There are four menu buttons: "Validasi EWMP", "Setup Dosen dan MK", "Approve Nilai Online", and "Data Based Resource Planning". The "Data Based Resource Planning" button is highlighted with a red box. To the right, a dashed red box contains two links: "Manual Laperan AEP, klik disini" and "Manual Validasi EWMP, klik disini".

Tampilan utama (home) Data Based Resource Planning Unika Soegijapanata



Klik pada masing-masing menu untuk menampilkan submenu



Berikut daftar lengkap masing-masing menu

Laporan Akademik

- Transkrip Akademik
- Kartu Hasil Studi
- Nilai Per Mata Kuliah

Profil Mahasiswa

- Jumlah Mahasiswa Aktif
- Jumlah Transfer
- Mahasiswa TS
- Mahasiswa Habis Masa Studi
- Rekap Provinsi Asal

PMB

- Asal SMA Mahasiswa Tujuan Expo
- Jumlah Pendaftar
- Jumlah Diterima
- Jumlah Registrasi
- Data Jas Almamater
- Mapping Kota Asal Pendaftar
- Mapping SLTA Asal Pendaftar
- Mapping KOTA Asal Mahasiswa Registrasi
- Mapping SLTA Asal Mahasiswa Registrasi

Mhs Progdi

- Mahasiswa Gathering
- Mahasiswa IPK
- Mahasiswa Progdi

Epsbed

- Data Alumni
- Data KRS
- Data KHS

Alumni

- Jumlah Lulusan Register
- Jumlah Lulusan Transfer
- Lulusan by IPK

EWMP

- Rekap Personal Dosen
- Rekap Point EWMP
- Rekap EWP
- Daftar Penelitian
- Daftar Pengembangan Ilmu
- Daftar Pengabdian

AEP

- Rekap AEP

Keuangan Mhs

- Tagihan Per Mhs
- Tagihan SKS
- Tagihan UKP
- Rekap Per MK
- Rekap SKS
- Rekap Belum Bayar SKS
- Rekap UKP
- Rekap Belum Bayar UKP
- Rekap UPP

Pegawai

- Edukatif Unit
- Edukatif Jabatan
- Edukatif Pendidikan
- Edukatif Pangkat & Golongan
- CUM Jabatan
- SK Edukatif Awal
- SK Edukatif Akhir
- SK Administratif Awal
- SK Administratif Akhir

Contoh Detail Penggunaan Data Based Resource Planning

Melihat Transkrip Akademik, caranya klik menu Laporan Akademik lalu klik Transkrip Akademik

Welcome admin, Status : Admin

Home
Laporan Akademik
Transkrip Akademik
Kartu Hasil Studi
Nilai Per MK
Profil Mahasiswa
PMB
Mhs Progdi

Data based Resource Planning, Unika SOEGIJAPRANATA

Transkrip Akademik

NIM

Masukkan nim mahasiswa lalu klik submit, hasilnya seperti gambar di bawah ini

- Home
- Laporan Akademik
 - Transkrip Akademik**
 - Kartu Hasil Studi
 - Nilai Per MK
- Profil Mahasiswa
- P M B
- Mhs ProgdI
- Epsbed
 - Data Alumni
 - Data KRS
 - Data KHS
- Alumni
 - Jumlah Lulusan Reguler
 - Jumlah Lulus Transfer
 - Lulusan by IPK
 - Jumlah ...
- EWMP
 - Rekap Personal Dosen
 - Rekap Point EWMP
 - Rekap EWMP
 - Daftar Penelitian
 - Daftar Pengembangan Ilmu
 - Daftar Pengabdian
- AEP
 - Rekap AEP
- Kuangan Mhs
- Pegawai

Data based Resource Planning, Unika SOEGIJAPRANATA

Transkrip Akademik

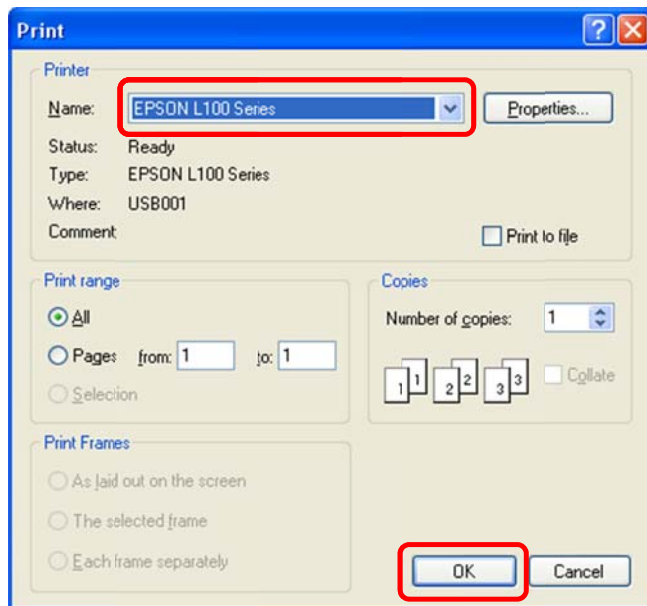
NIM

 → **Icon print & excel**

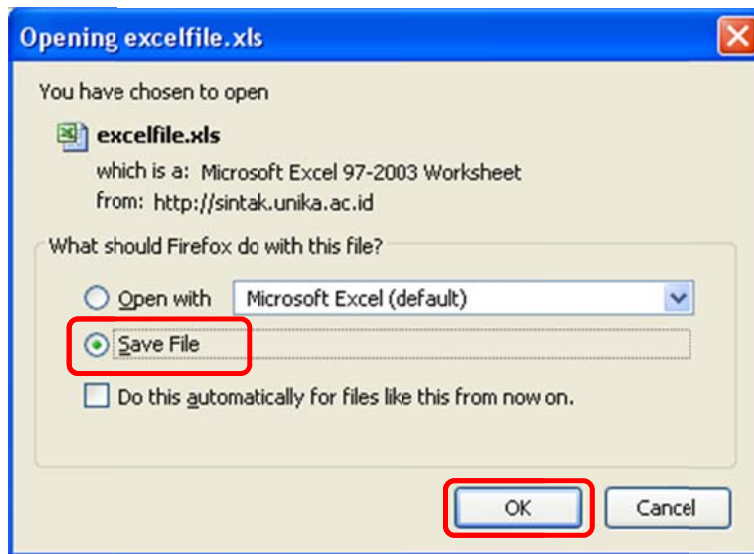
Daftar Hasil Studi Kumulatif

Kode MK	Mata Kuliah	Nilai	SKS	Th. Ajaran	Masa Uji
TEE.501	MANAJEMEN INDUSTRI	B	1	1999/2000	G1
TEEE.708	DEVAIS MIKROELEKTRONIKA	C	3	1999/2000	G1
TEE.702	ELEKTRONIKA OPTIK	A	3	1999/2000	G1
TEE.202	KALKULUS IV	C	2	1999/2000	N1
TEEE.707	PERANCANGAN SIST. DIGITAL	E	3	1999/2000	N1
TEEE.706	TEKN. RANGK. TERINTEGRASI	D	3	1999/2000	N1
TEEE.708	DEVAIS MIKROELEKTRONIKA	D	3	1999/2000	N1
TEE.605	ELEKTRONIKA DIGITAL	B	3	1999/2000	N1
TEE.701	ARSITEKTUR SISTEM KOMP.	D	3	1999/2000	N1
TEE.203	FISIKA DASAR II	B	2	1995/1996	G2
TEE.303	PROBABILITAS & STATISTIKA	B	2	2000/2001	KU
UKS.410	KULIAH KERJA NYATA	A	2	2000/2001	G2
TEE.608P	PRAK. DIGITAL	B	1	2000/2001	G2

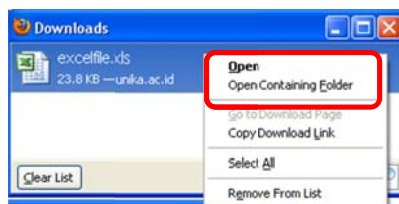
Setelah data tampil, data tersebut bisa di cetak maupun di save kedalam excel. Untuk mencetak klik pada icon print. Pilih Printer name yang tersedia pada komputer anda, lalu klik tombol OK untuk memulai proses cetak



Sedangkan untuk menyimpan ke dalam excel, klik pada icon excel, pilih option Save File lalu klik OK



Setelah proses selesai, klik kanan pada file excel tersebut, pilih menu open untuk membuka file atau pilih Open Containing Folder untuk menuju folder dimana file tersebut tersimpan



Untuk menu-menu yang lain prosesnya secara garis besar sama (seperti contoh di atas). Hanya pada pilihan select option saja yang berbeda. Berikut adalah contoh-contohnya

The screenshot shows a web form titled 'NIM, Tahun Ajaran, dan Semester'. The form has a 'NIM' input field, a 'Tahun Ajaran' dropdown menu set to '2012-2013', a 'Periode' dropdown menu set to 'GANJIL', and a 'Submit' button. The 'Tahun Ajaran' and 'Periode' dropdowns are circled in red. Below the dropdowns is a list of years from 1993-1994 to 2011-2012, and a list of semesters: GENAP, KONVER, NEG.I, NEG.II, SSP.I, SSP.II, KHUSUS, ICU.I, ICU.II, TRANSF, TRIMS1, TRIMS2, TRIMS3, and TRIMS4.

Pada contoh gambar diatas merupakan menu Kartu Hasil Studi. Artinya untuk melihat KHS langkahnya yaitu memasukkan nim, pilih tahun ajaran, pilih periode lalu klik submit.

Pada gambar di bawah ini, menu untuk mengetahui Nilai Per Mata Kuliah. Langkah-langkahnya pilih tahun ajaran, pilih semester, masukkan Keyword, klik tombol Cari MK

Pilih Tahun Ajaran dan Periode

Tahun Ajar:

Semester:

Masukkan Keyword:

Matakuliah

Keterangan: Keyword dpt menggunakan kata yang ada di nama MK maupun kode MK. Setelah daftar MK muncul, sorot salah satu, perhatikan kelas dari MK tersebut.

Setelah mata kuliah muncul, klik pada mata kuliah tersebut lalu klik Submit

Pilih Tahun Ajaran dan Periode

Tahun Ajar:

Semester:

Masukkan Keyword:

Matakuliah

Pilih Matakuliah

- AKB582, →SKRIPSI, →Kelas :*→Progdi :AKUNTANSI
- AKB582, →SKRIPSI, →Kelas :A→Progdi :AKUNTANSI
- AKB582, →SKRIPSI, →Kelas :SO→Progdi :AKUNTANSI
- AKB582, →SKRIPSI, →Kelas :OR→Progdi :AKUNTANSI

Keterangan: Keyword dpt menggunakan kata yang ada di nama MK maupun kode MK. Setelah daftar MK muncul, sorot salah satu, perhatikan kelas dari MK tersebut.

Hasilnya

Daftar Nilai Per Kelas G1 2011/2012

No.	NIM	Nama Mhs	Nilai	Kelas
1	07.60.0200	TOLITA	AB	OR
2	07.60.0060	MARCELLA VINA ANARTA	AB	OR
3	06.60.0166	BENEDICTUS SATRIYO WICAKSONO	B	OR
4	06.60.0150	YONATAN WIDODO ADHINUGROHO	B	OR
5	06.60.0106	TANTINA DWI OKTAVIANI	B	OR
6	06.60.0231	PENI INDRAYANI	AB	OR
7	06.60.0144	BAYU IRIYANTO HUTAMA	B	OR
8	07.60.0071	ULIA SARAHWATI KOKOH	AB	OR
9	07.60.0129	ERFFAN WIJAYA	B	OR
10	07.60.0213	ANDREAS AJI PUTRANTO	AB	OR
11	07.60.0205	CITA FEBRIANA	AB	OR
12	07.60.0203	I WAYAN JACKSEN PW.	AB	OR
13	07.60.0166	ASTUTI MIRSA RAHAYU	AB	OR
14	07.60.0149	FANNY AYU HANDARTO	AB	OR

Untuk menu yang lain intinya kita harus memilih dengan pilihan yang ada pada masing-masing select option lalu mengakhiri dengan meng-klik tombol submit

Jumlah Mahasiswa Aktif

Tahun Ajar	2011->2011-2012	▼
Semester	Ganjil	▼
Program Studi	Semua Progd	▼

Submit
