



RUMAH ADAT PAPUA



Arsitektur tradisional dalam panggung arsitektur masa kini

A. Rudyanto Soesilo



What's next?



- Perenungan tentang :
- Kehidupan
- Budaya
- Arsitektur



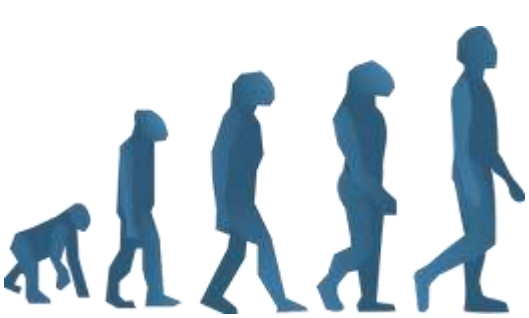
Perenungan tentang Kehidupan & Budaya :

- MODERN looking @ PRA-MODERN



Fenomenologi & Grounded riset Arsitektur

- SUPERIOR looking @ INFERIOR ?
- POSTMODERN looking @ PRA-MODERN



Era pergolakan pemikiran umat manusia

ARSITEKTUR

- PRAMODERN :
 - Kosmos-sentris
 - Teos-sentris
- MODERN :
 - Anthropos-sentris
- POSTMODERN, 1970s
 - Logos-sentris



- F.o.l.k
- Vernacular
- Spiritual
- Monumental
- Utilitarian :
 - F-F-F
 - Ornament is a crime
 - Less is more
- POSMO :
 - Neo-modern
 - Neo-vernacular
 - Deconstructivism
 - Posmo



Sejarah Postmodern



Postmodern dimulai di St. Louis , Missouri pada **15 Juli 1972** ketika **gedung apartemen Pruitt Igoe diledakkan dengan dinamit.**

POSTMODERN architecture, pasca th 1970an

- Neo-modern \triangle
- Neo-vernacular $*$
- Deconstructivism \geq
- Posmo





Sebuah peluang :

Zeitgeist

NEO-VERNACULAR

HYBRID :

Vernacular-traditional

Modern technology





THE PORTLAND BUILDINGc

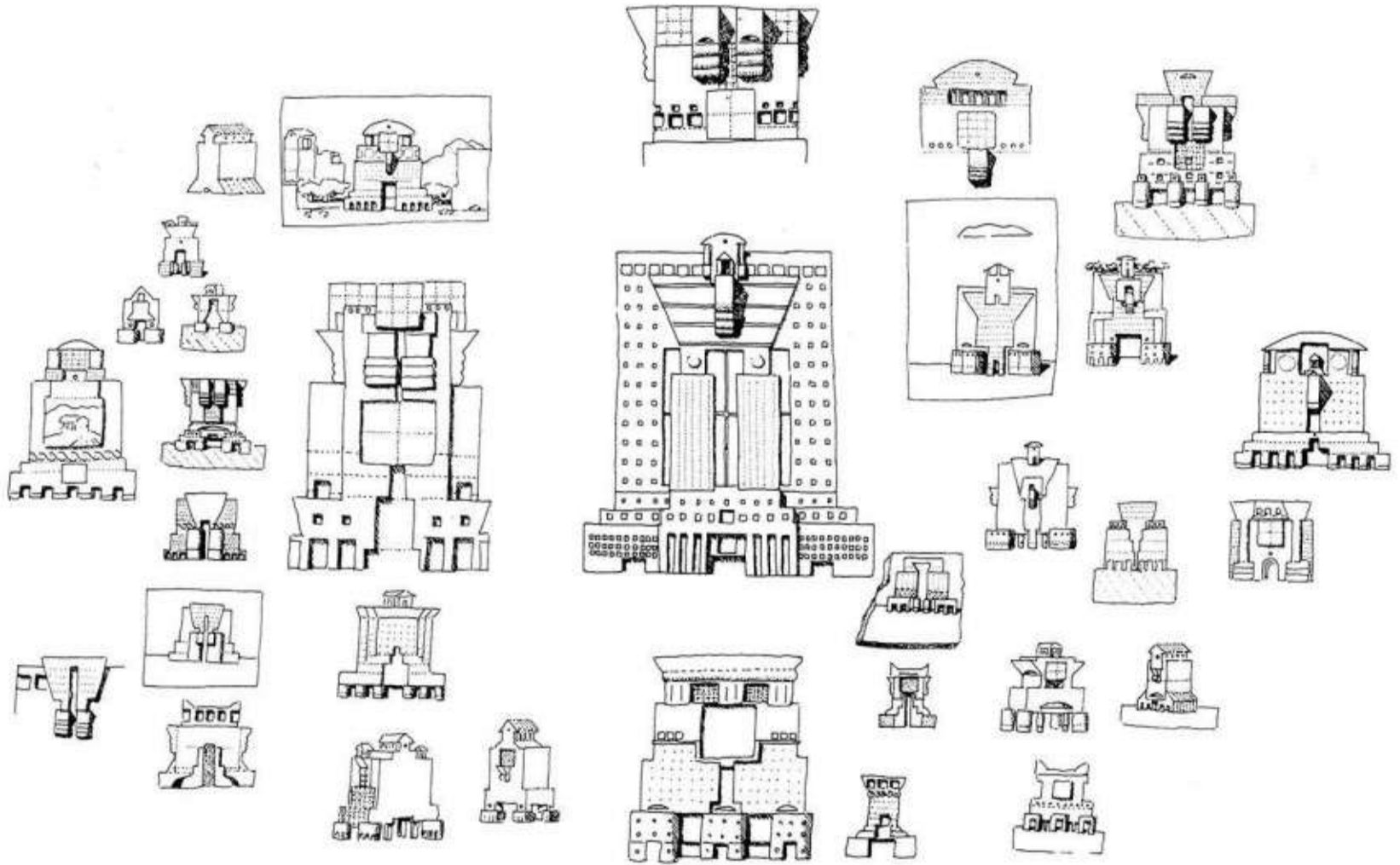
ARCHITECTS : **MICHAEL GRAVES**
LOKASI : **1120SOUTHWEST5TH
AVENUE, PORTLAND,
OR 97204, USA**

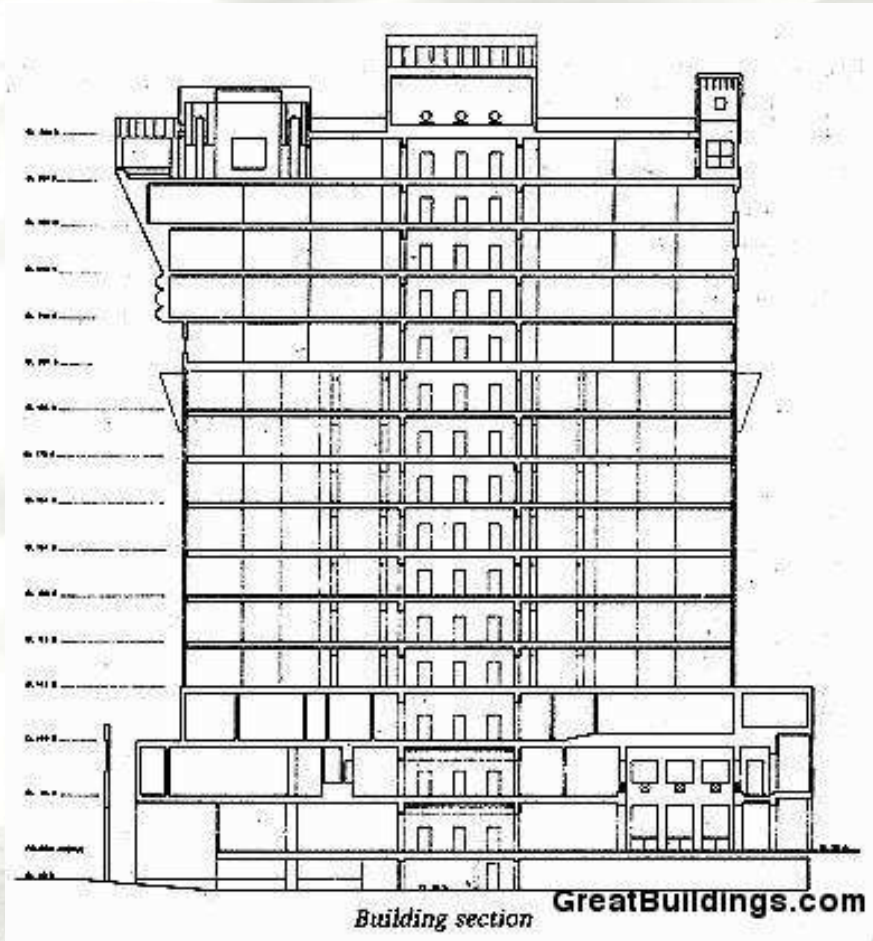
AREA : **362400.0 FT2**
YEAR : **1982**
BLD.TYPE : **GOVERMENT OFFICES**
ARCH.STYLE : **POST MODERN**

NEO-VERNACULAR

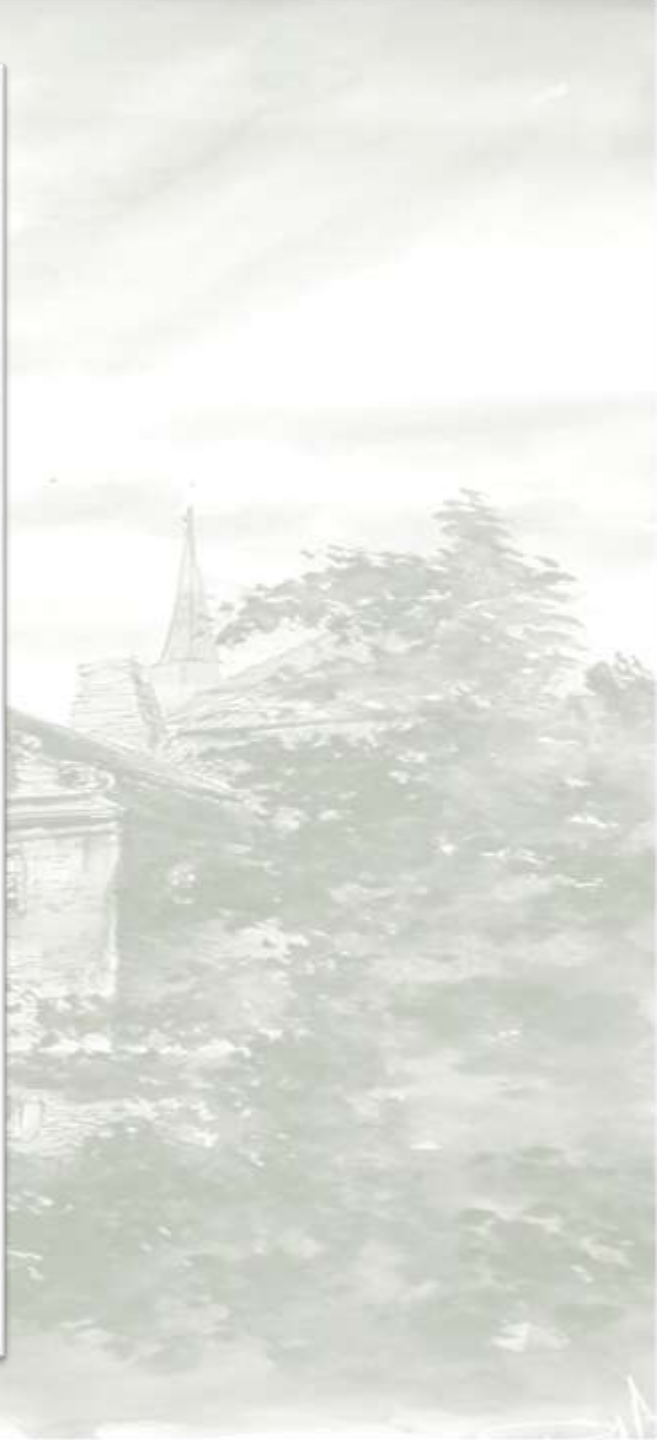


CONCEPT





POTONGAN DAN TAMPAK





TAJUK RENCANA

Arsitektur Post Modern Berwawasan Jatidiri

Oleh A Rudyanto Soesilo

Pesan Menpora tentang Pengawasan dan Meraka yang Digusur

— Pesan Menpora yang kemarin, maksud ada satu hal yang sangat penting dan esensial yang dilaksanakan oleh Menteri Pendidikan dan Kebudayaan berkaitan dengan pelaksanaan pembangunan. Kalau kita melihat pesan-pesan tersebut, maka kita dapat melihat bahwa pesan-pesan tersebut adalah pesan-pesan yang sangat penting bagi bangsa ini yang sedang membangun. Pesan-pesan tersebut adalah pesan-pesan yang sangat penting bagi bangsa ini yang sedang membangun. Pesan-pesan tersebut adalah pesan-pesan yang sangat penting bagi bangsa ini yang sedang membangun.

— Pesan-pesan yang disampaikan oleh Menteri sangat esensial bagi bangsa ini yang sedang membangun. Pesan-pesan tersebut adalah pesan-pesan yang sangat penting bagi bangsa ini yang sedang membangun. Pesan-pesan tersebut adalah pesan-pesan yang sangat penting bagi bangsa ini yang sedang membangun.

— Kita semua harus menyadari, bahwa pembangunan akan selalu membawa perubahan. Dari masa ke masa akan selalu ada perubahan. Kita harus menyadari, bahwa pembangunan akan selalu membawa perubahan. Dari masa ke masa akan selalu ada perubahan.

CAKRAWALA Kita beranggapan bahwa kita adalah bangsa yang sangat kaya akan sumber daya alam dan sumber daya manusia. Kita harus menyadari, bahwa pembangunan akan selalu membawa perubahan. Dari masa ke masa akan selalu ada perubahan.

Trend Arsitektur — Pembangunan di masa ini adalah masa yang sangat penting bagi bangsa ini yang sedang membangun. Kita harus menyadari, bahwa pembangunan akan selalu membawa perubahan. Dari masa ke masa akan selalu ada perubahan.

Madu atau Racun — Dari pesan-pesan tersebut, kita dapat melihat bahwa pembangunan akan selalu membawa perubahan. Dari masa ke masa akan selalu ada perubahan. Kita harus menyadari, bahwa pembangunan akan selalu membawa perubahan.

Post Modern — arsitektur post modern adalah arsitektur yang sangat penting bagi bangsa ini yang sedang membangun. Kita harus menyadari, bahwa pembangunan akan selalu membawa perubahan. Dari masa ke masa akan selalu ada perubahan.

Post Modern — arsitektur post modern adalah arsitektur yang sangat penting bagi bangsa ini yang sedang membangun. Kita harus menyadari, bahwa pembangunan akan selalu membawa perubahan. Dari masa ke masa akan selalu ada perubahan.

Arsitektur Post Modern — arsitektur post modern adalah arsitektur yang sangat penting bagi bangsa ini yang sedang membangun. Kita harus menyadari, bahwa pembangunan akan selalu membawa perubahan. Dari masa ke masa akan selalu ada perubahan.

Bahaya — arsitektur post modern adalah arsitektur yang sangat penting bagi bangsa ini yang sedang membangun. Kita harus menyadari, bahwa pembangunan akan selalu membawa perubahan. Dari masa ke masa akan selalu ada perubahan.

Peluang — arsitektur post modern adalah arsitektur yang sangat penting bagi bangsa ini yang sedang membangun. Kita harus menyadari, bahwa pembangunan akan selalu membawa perubahan. Dari masa ke masa akan selalu ada perubahan.

Peluang — arsitektur post modern adalah arsitektur yang sangat penting bagi bangsa ini yang sedang membangun. Kita harus menyadari, bahwa pembangunan akan selalu membawa perubahan. Dari masa ke masa akan selalu ada perubahan.

Peluang — arsitektur post modern adalah arsitektur yang sangat penting bagi bangsa ini yang sedang membangun. Kita harus menyadari, bahwa pembangunan akan selalu membawa perubahan. Dari masa ke masa akan selalu ada perubahan.

Bahaya — arsitektur post modern adalah arsitektur yang sangat penting bagi bangsa ini yang sedang membangun. Kita harus menyadari, bahwa pembangunan akan selalu membawa perubahan. Dari masa ke masa akan selalu ada perubahan.

— Kita semua harus menyadari, bahwa pembangunan akan selalu membawa perubahan. Dari masa ke masa akan selalu ada perubahan. Kita harus menyadari, bahwa pembangunan akan selalu membawa perubahan. Dari masa ke masa akan selalu ada perubahan.



STRATEGI BUDAYA ber-Arsitektur

- Nguri-uri budaya
- Mencegah “Alienasi”
- Ke”unik”an
- Dayatarik tourisme





Wisata Desa Ughimba ,

0 1





Menara Papua



Salam perjuangan







roedzoes@yahoo.com



oo.com



roedzoes@yahoo.com