



Filsafat & Arsitektur

Oleh : A. Rudyanto Soesilo



Interaksi Filsafat & Arsitektur

- ◆ Buildings were conscious representations *in concreto* of the philosophical and scientific understanding of the idea of space in each historical period? *

*)De Ven, Space in Architecture



FILSAFAT & ARSITEKTUR

Pengetahuan :

- Memiliki pengetahuan tentang adanya korelasi antara filsafat sebagai world-view suatu komunitas dengan karya arsitekturnya.

Pemahaman :

- Memiliki pemahaman tentang beberapa filsafat yang dianut suatu komunitas dan pengejawantahannya dalam karya arsitektur mereka

Ketrampilan Intelektual :

- Trampil dalam menganalisis pengaruh suatu filsafat sebagai world-view kepada suatu karya arsitektur.



Tujuan mata Kuliah :

- Mahasiswa mengetahui adanya korelasi antara filsafat sebagai world-view suatu komunitas dengan karya arsitekturnya
- Mahasiswa memiliki pemahaman tentang beberapa filsafat yang dianut suatu komunitas dan pengejawantahannya dalam karya arsitektur mereka
- Mahasiswa trampil dalam menganalisis pengaruh suatu filsafat sebagai world-view kepada suatu karya arsitektur.

Gambaran umum :

- Mk ini mempelajari adanya korelasi antara filsafat sebagai world-view suatu komunitas dengan karya arsitekturnya.
- Memperkenalkan tentang beberapa filsafat yang dianut suatu komunitas dan pengejawantahannya dalam karya arsitektur mereka

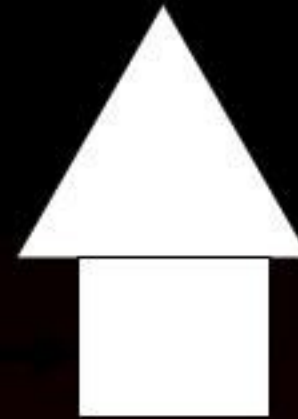
Pokok Bahasan :

- Pengaruh Filsafat sebagai world-view suatu komunitas terhadap Arsitektur
- Pengaruh Filsafat pada Arsitektur di era Folk, Vernakular, Spiritual dan Monumental.
- Pengaruh Filsafat pada Arsitektur di era Modern dan Postmodern.



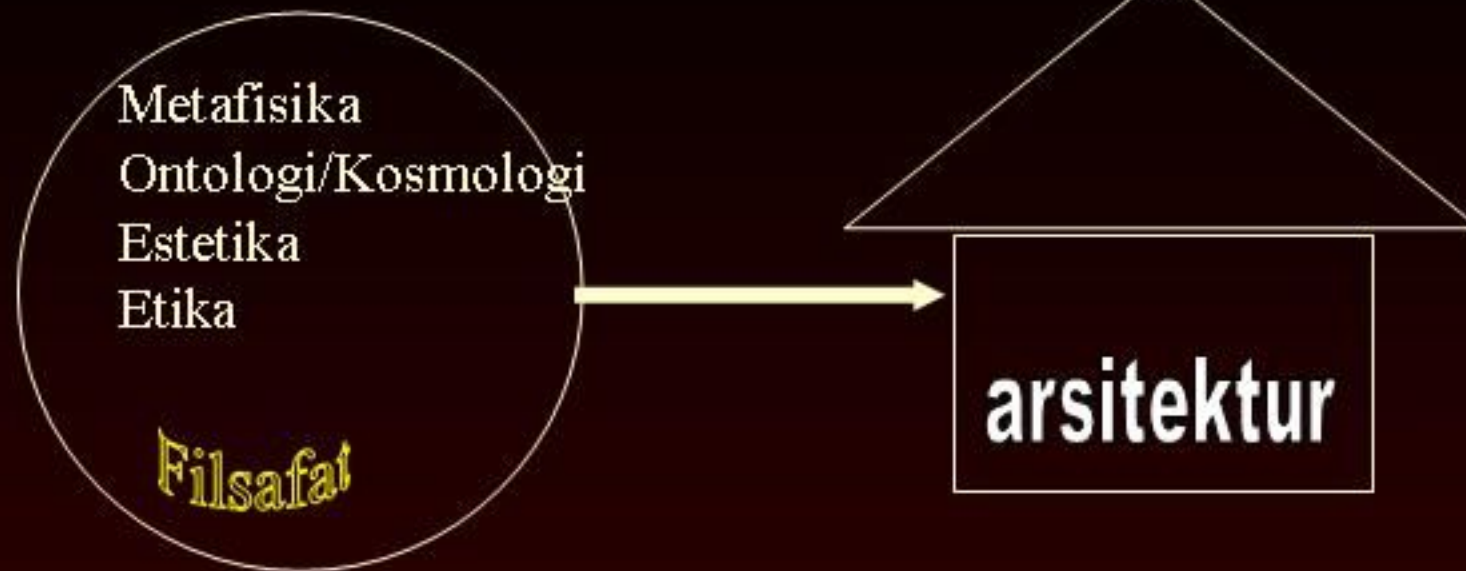
Filsafat

Teori
Arsitektur



Filsafat & Arsitektur

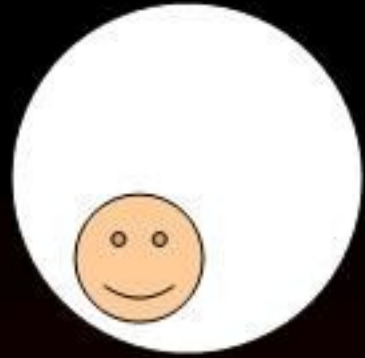
Interaksi Filsafat & Arsitektur



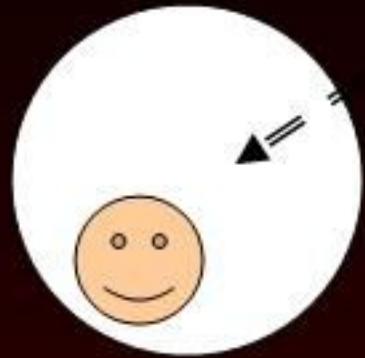
Wilayah Filsafat



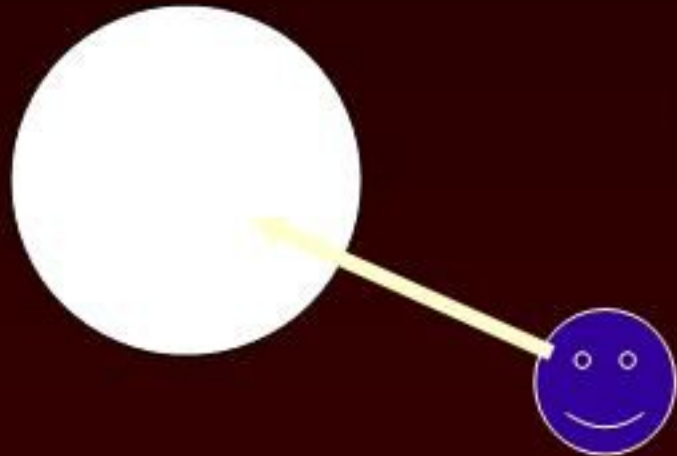
1. Metafisika
2. Ontologi
>> Kosmologi
3. Epistemologi
4. Logika
5. Metodologi
6. Filsafat Ilmu
7. E.t.i.k.a.
8. Estetika



Kosmosentris



Teosentris




Anthroposentris



Kinds of Architecture*

- ◆ Folk
- ◆ Vernacular
- ◆ Spiritual
- ◆ Monumental
- ◆ Utilitarian
- ◆ Humane

FILSAFAT ARSITEKTUR & KEBUDAYAAN

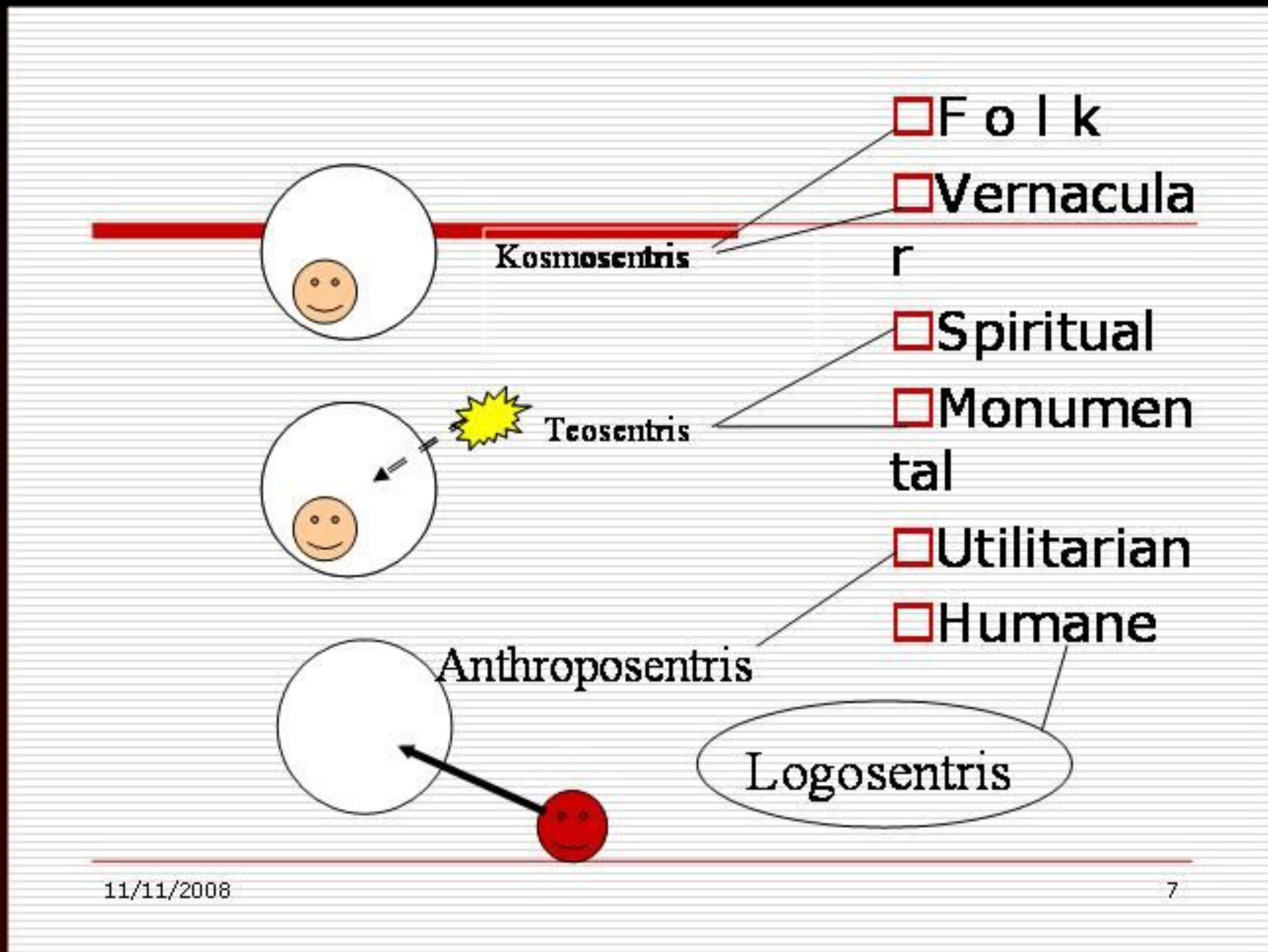


Landasan filosofis

Fenomena
Budaya

Arsitektur,
Elemen2:
• Denah
▪ Tampak
▪ Struktur
Konstruksi
▪ Material
▪ Detail
▪ Ornamen

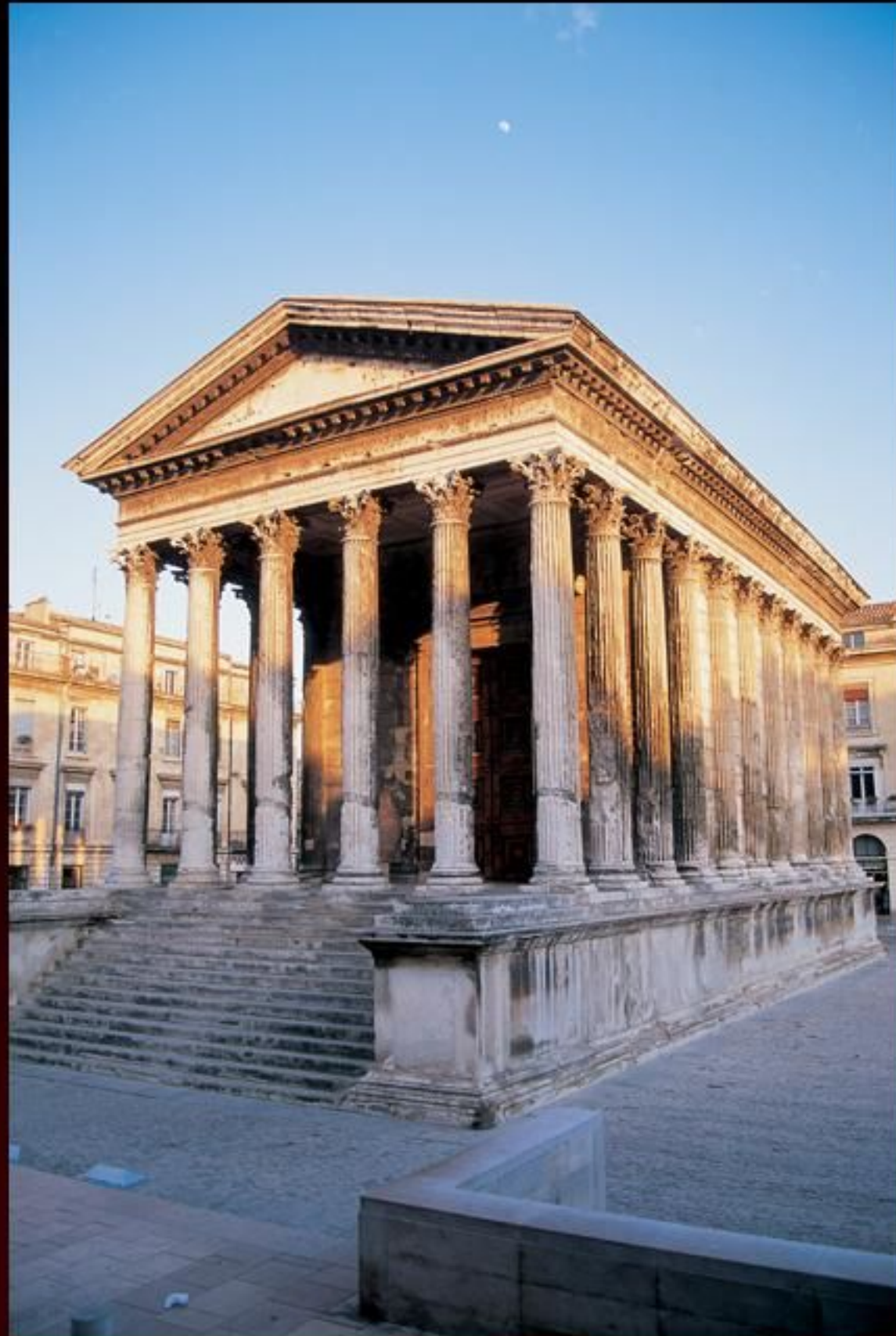
Pergolakaan pemikiran manusia dan wahana arsitekturalnya











FRANK LLOYD WRIGHT

1889



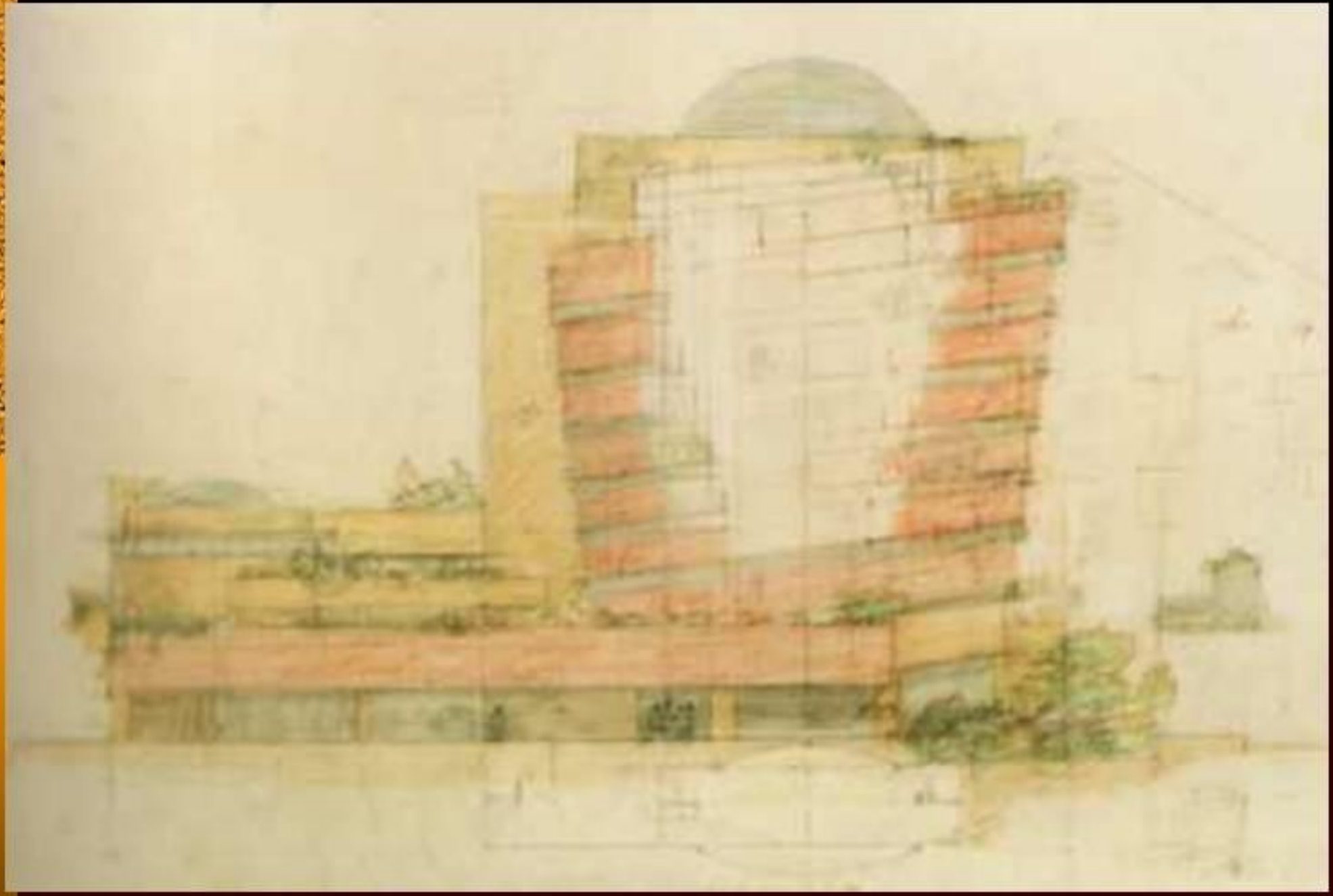






SALOMON R. GUGGENHEIM MUSEUM 1959









KENZO TANGE

- ◆ Kenzo Tange lahir di Osaka Jepang pada tahun 1913, kemudian menjadi salah seorang arsitek modernisme terkemuka abad XX, belajar dan berkarya lebih banyak di negara kelahirannya yang menjadi bagian dari negara-negara timur dan Asia.

- ◆ Tange dapat disejajarkan dengan para tokoh arsitektur modern awal generasi di atasnya Le Corbusier, Gropius, Wright, Mies van der Rohe dan lain-lain kelahiran akhir abad XIX. Tange seangkatan dengan para arsitek amerika P. Johnson, K. Roche, P. Rudolph, I. M. Pei.



CATHEDRAL SANTA MARIA

- ◆ Tahun 1961 - 1964 Tange merancang Katedral Santa Maria Tokyo. Gereja mempunyai arsitektur tidak *conventional* seperti lazimnya gedung-gedung pada umumnya maupun gereja pada khususnya, terbentuk oleh sistem *advance structure*.
- ◆ Denah berbentuk salib dengan tiga pintu masuk satu di depan dan di sisi kiri-kanan. Bagian kepala dari salib untuk sacristy ruang persiapan dan alat-alat upacara ritual Kristen dan altar. Tange menggunakan sistem struktur ruang, seperti tenda di mana dinding, atap, menyatu semua bagian permukaan atap-dinding tersebut menahan dan menyalurkan gaya yang sama. Bentuk arsitektur dan letaknya pada halaman luas dan terbuka membuat Katedral menjadi monumental.

CATHEDRAL SANTA MARIA



CATHEDRAL SANTA MARIA











Postmodernisme

aliran pemikiran mutakhir
(1970an - now)

ARATA ISOZAKI

- ◆ Arata Isozaki adalah arsitek Jepang yang paling banyak dikenal karya karyanya diluar Jepang sehingga kadang kadang sulit untuk meletakkan posisinya. Kenzo Tange guru dari Isozaki berkomentar: *“Isozaki has at his disposal not just one but many vocabularies”*.
- ◆ Sebenarnya Isozaki adalah pengikut Arsitektur Metabolisme Yng dikembangkan Kenzo Tange . Kemudian dia bergerak ke ‘Geometri sbg dasar Desain Arsitektur’.Komposisi dari geometri yang dikembangkan pada semua karya karyanya. Karya karya Isozaki dinilai karya yang sukses sebagai syntesa antara *“Japanese Creative rtwork with Western Influence”*.



DISNEY BUILDING 1990







Design Process Philosophy (Christopher Alexander : Atomistic & Fit)

- ◆ Design Process are atomistic & fit
- ◆ Architecture composed of basic components (requirements) , simplest components
- ◆ Problems can be reduced to a very small bits of information >> Programming :
- ◆ List of rooms & sizes, descriptions of functional elements, relationships, performance requirements.



F . I . T :

- ◆ A match between an activity and an environment
>> Fit
- ◆ The appropriate assemblage of the atomized parts in a way that fulfilled the prescribed needs of the problem
- ◆ Constellation, matches between group of requirements
- ◆ Pattern-Language :Collection of fits in a single setting that supports a specific activity or behavior



Atomisme

- ◆ A = tidak, Tamos = terbagi
- ◆ Leukippos, V sM
- ◆ Demokritos (460 – 370 SM)
- ◆ Realitas terdiri dari unsur-unsur yang tak dapat terbagi lagi.