

Pembentukan Karya Desain 3 dimensi

b@yu widi@ntoro

Elemen pembentuk karya 3 dimensi

Garis
Bidang
Massa

Dasar penataan

- Bentuk
- Jumlah
- Arah
- Perletakan / layout
- Dimensi / ketebalan

Bentuk massa

- Massa yang tersusun dari bidang
- Massa massive transparant
- Massa massive pejal.

Bentuk massa

- Tektonik
- stereotomik

tektonik

- Pembentukan massa dengan menggunakan pengabungan garis

Atau

- Massa yang terjadi dari rusuk sebuah bangun

Atau

- Massa yang muncul dari penggabungan Bidang 3 Dimensi









stereotomik

- Pembentukan massa dengan menggunakan penggabungan bidang.
- Massa yang muncul biasanya berupa obyek yang massive/pejal

Pembentukan massa dengan StereoTomik dapat dibedakan menjadi

- Substraktif
- Additif

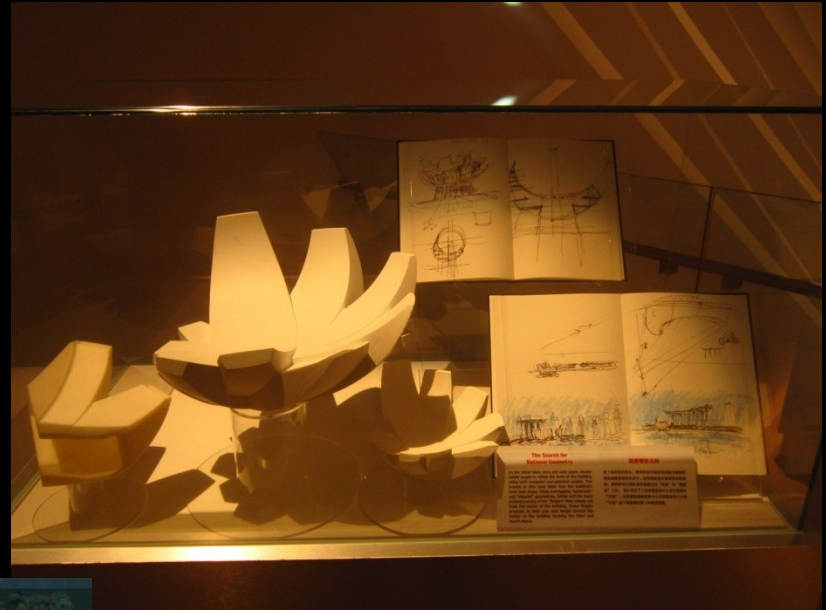
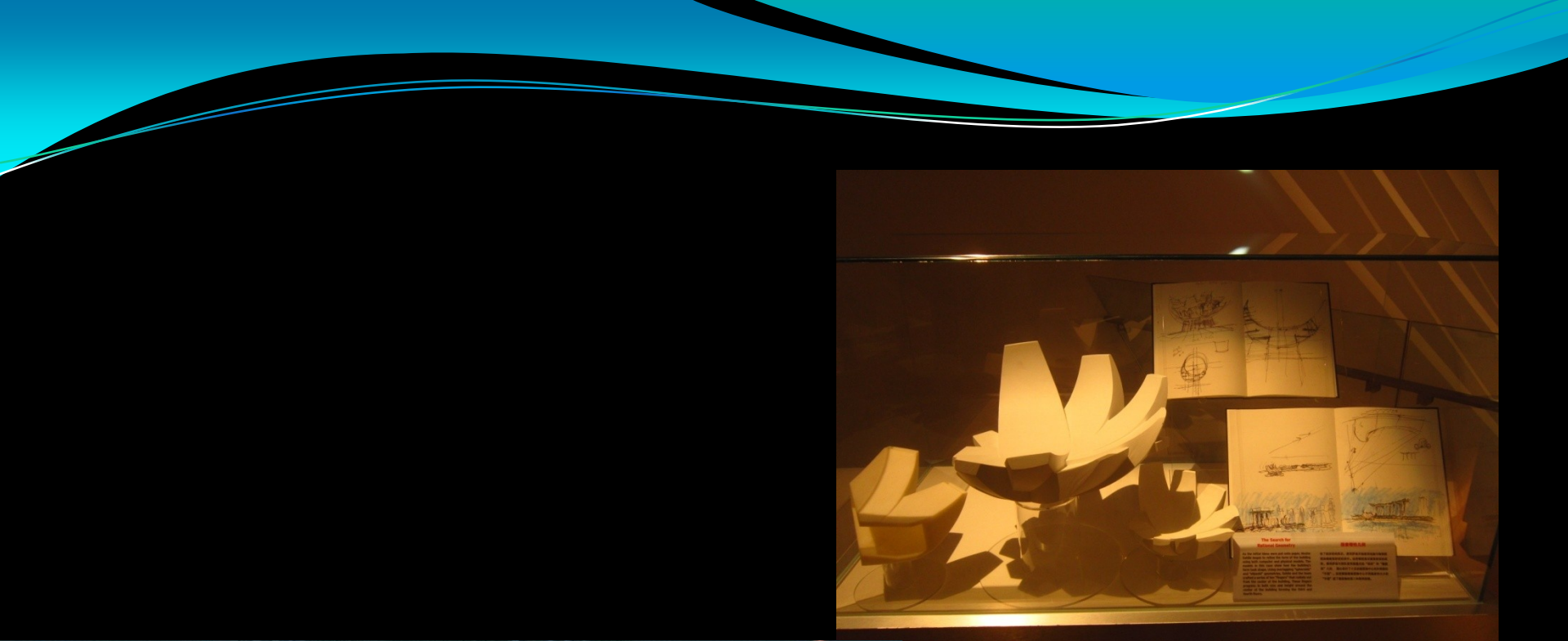
Substraktif

- Pembentukan massa dengan menggunakan pengurangan obyek utama
- Hasil Karya desain yang muncul dari hasil pengurangan sebuah bentuk dasar

Contoh desain substraktif



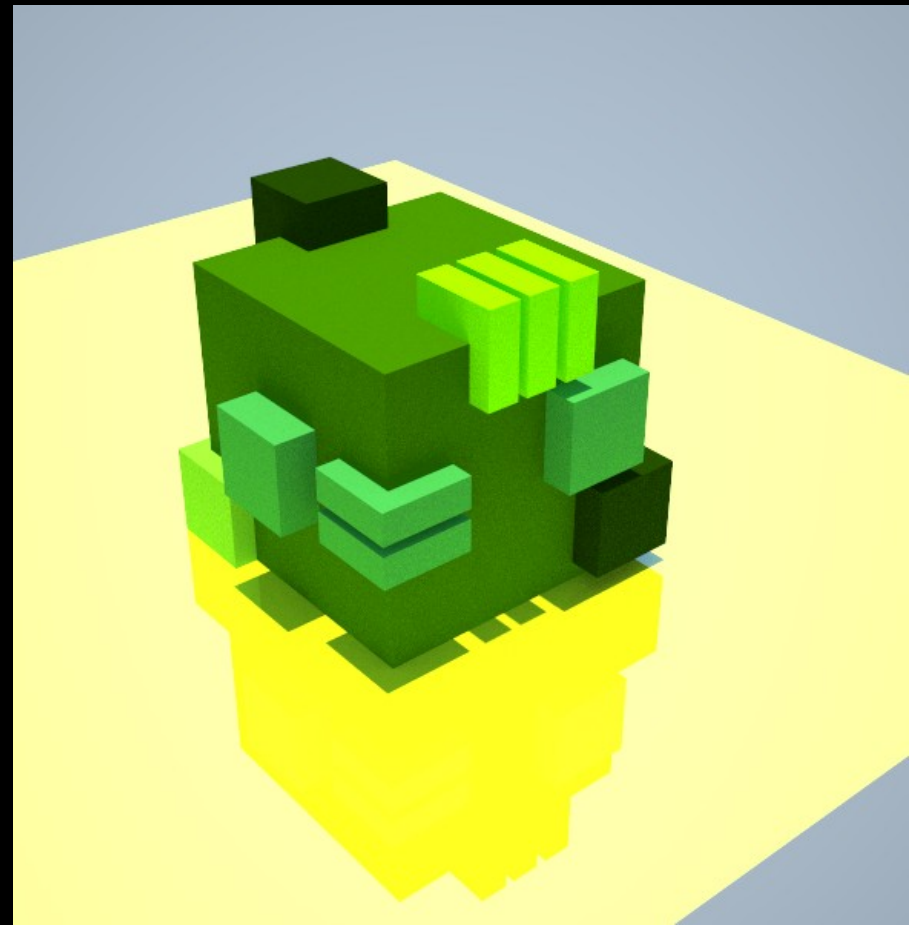
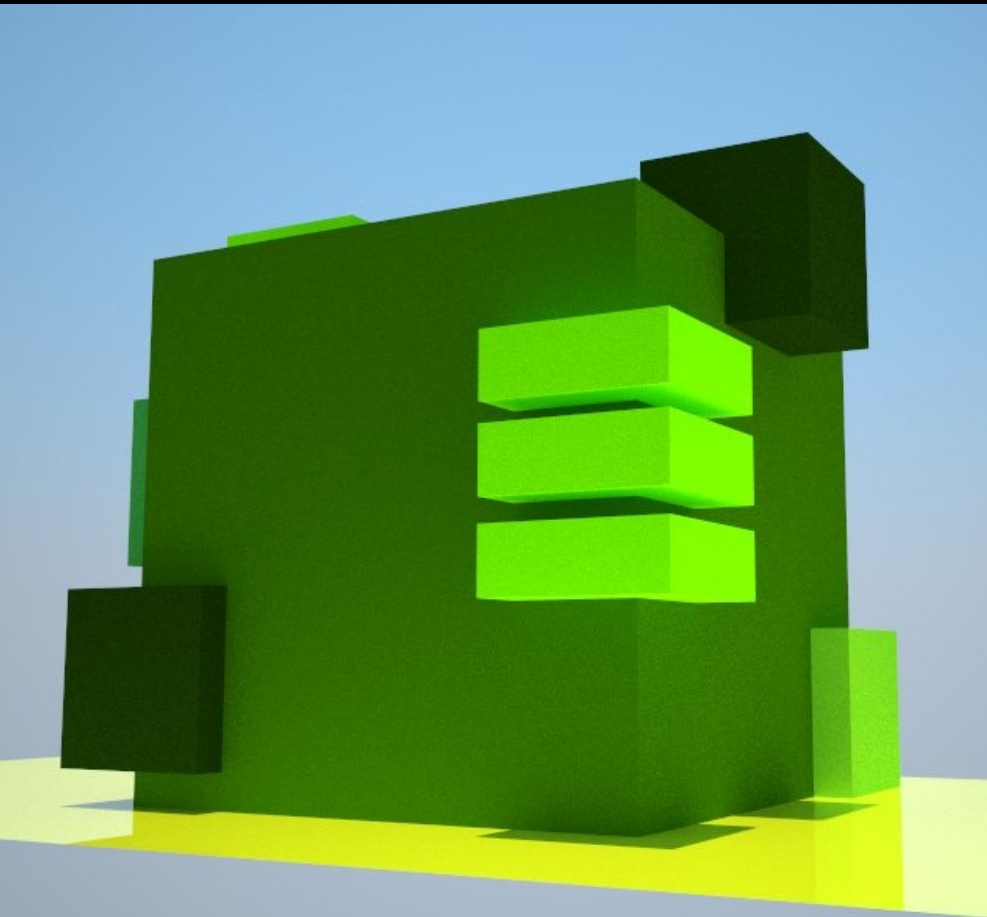


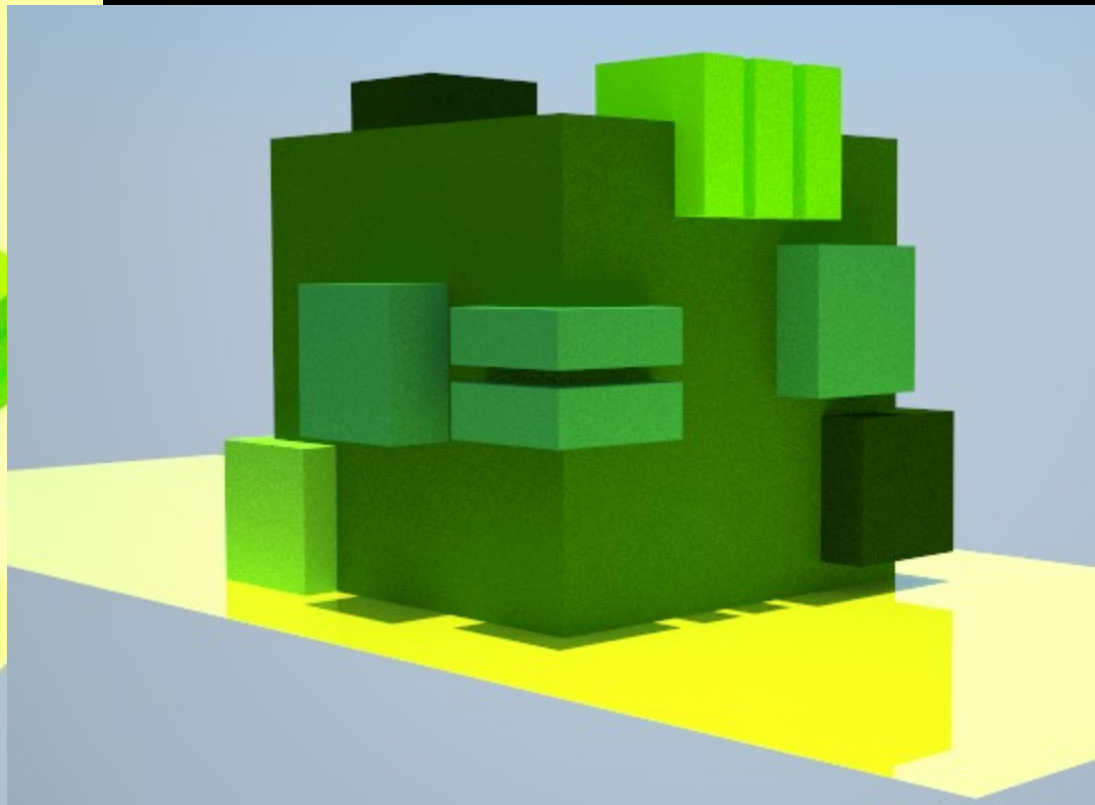
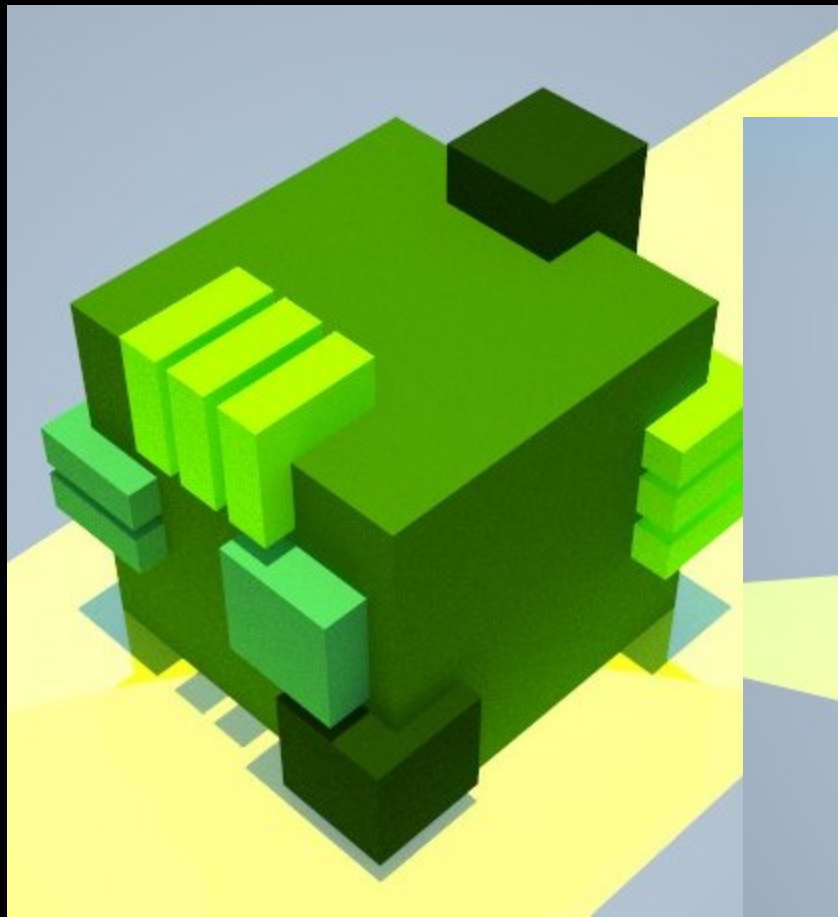


additif

- Pembentukan massa dengan menggunakan penambahan obyek utama
- Hasil Karya desain yang muncul dari hasil penambahan obyek ke sebuah bentuk dasar

Contoh karya 3 dimensi aditif









Playing....

- Buat 3 alternatif bentuk MASSA yang mengaplikasikan salah satu pembentukan massa sesuai teori yang ada
- IDE tersebut dimunculkan dalam bentuk gambar sketsa yang dibuat secara terstruktur di dalam lembar kertas A3

Hasil yang dimunculkan

- Konsep dasar bentuk (aplikasi teori komposisi, aplikasi variabel pembentuk elemen desain, warna) yang menurut anda dapat menjelaskan apa yang akan muncul pada komposisi yang anda buat
- 4 buah sketsa tampak atau 2 buah sketsa perspektif untuk 1 buah alternatif bentuk

Dikumpulkan...



Minggu depan



Always do your best ...