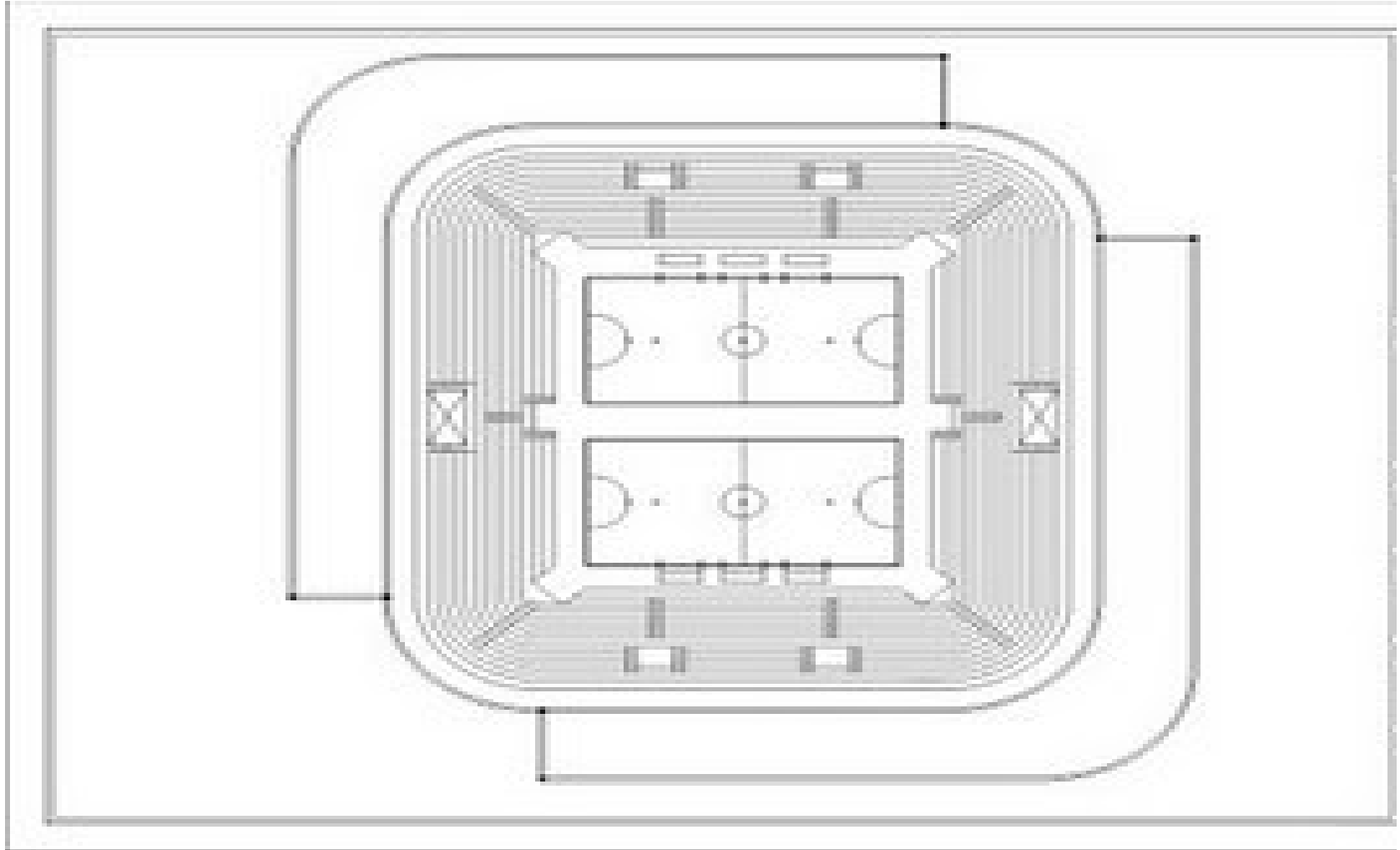


ORGANISASI BENTUK DAN RUANG

Terpusat



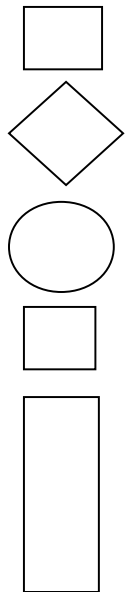
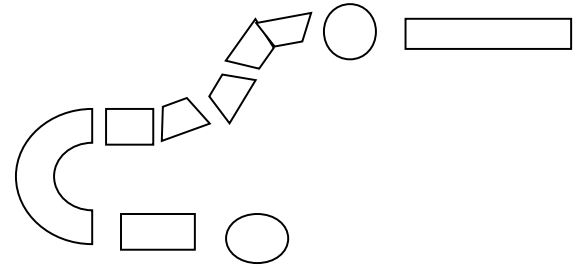
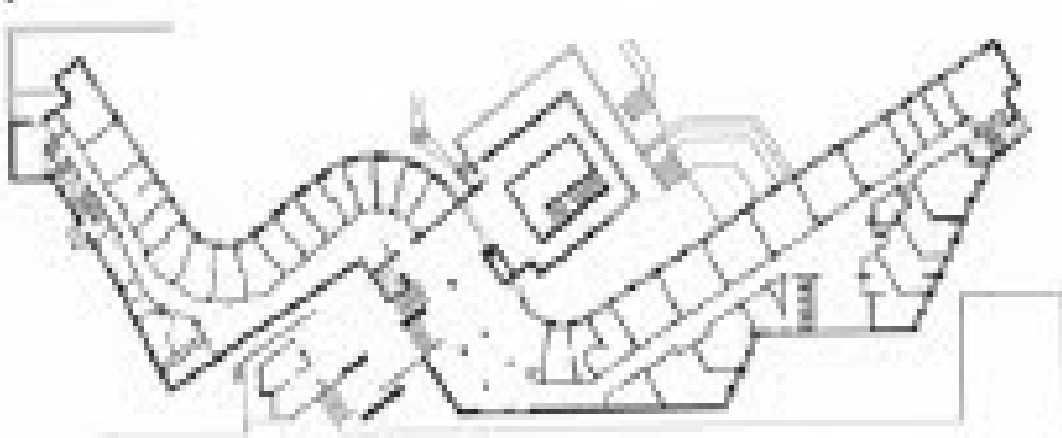
- Bentuk organisasi terpusat adalah suatu tatanan beberapa /banyak ruang dimana mempunyai satu ruang dominan yang menjadi pusat orientasi bagi ruang-ruang lainnya
- Bentuk-bentuk terpusat menuntut adanya dominasi secara visual dalam keteraturan geometris, Dapat menjadi symbol tempat-tempat yang suci atau penuh penghormatan, atau untuk mengenang kebesaran seseorang atau suatu peristiwa.
- Organisasi terpusat merupakan komposisi terpusat dan stabil yang terdiri dari sejumlah ruang sekunder, dikelompokkan mengelilingi sebuah ruang pusat yang luas dan dominan.
- Ruang pemersatu organisasi terpusat pada umumnya berbentuk teratur dan ukurannya cukup besar untuk menggabungkan sejumlah ruang sekunder di sekelilingnya.

Ruang-ruang sekunder mungkin berbeda satu sama lain dalam hal bentuk atau ukurannya sebagai tanggapan terhadap:

- kebutuhan akan fungsi.
- menunjukkan kepentingan relatif.
- lingkungan sekitar.
- kondisi tapak.

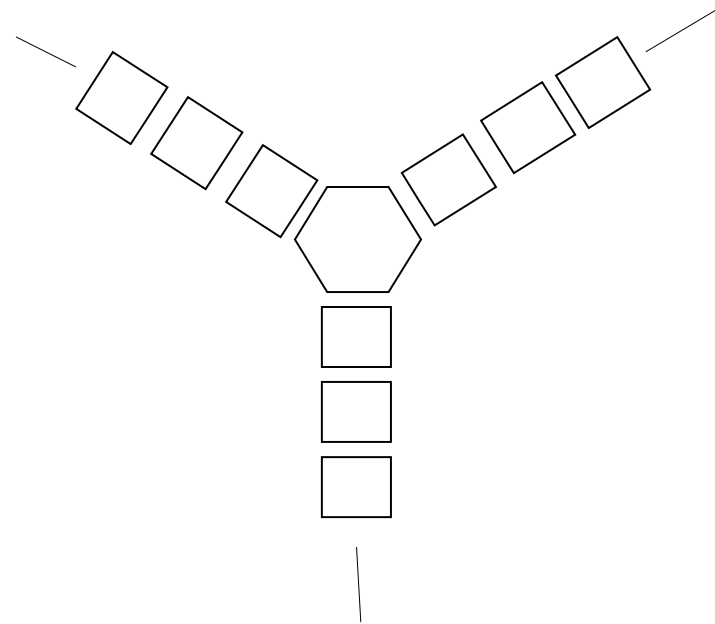
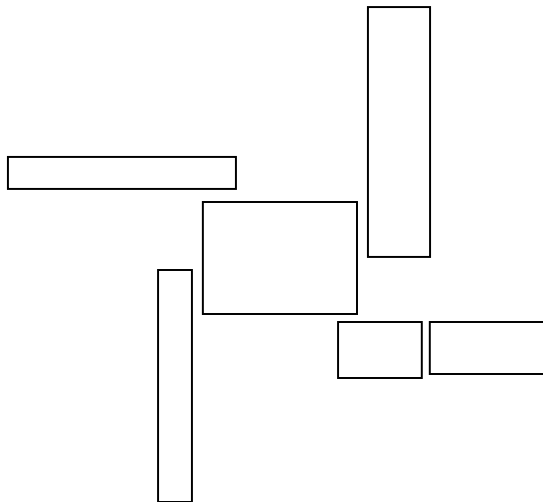
Hasil akhir dari komposisi ini sangat bervariasi, tidak harus geometris teratur dan simetris

Linear



- Bentuk organisasi linear adalah tatanan/susunan beberapa /banyak bentuk/ruang berjajar secara linear.
- Ruang-ruang/ bentuk-bentuk tersebut umumnya dihubungkan melalui hubungan yang menembus/menerus atau dihubungkan melalui satu ruang bersama (selasar).
- Bentuk organisasi linier bersifat fleksibel dan dapat menanggapi terhadap bermacam kondisi dan bentuk tapak. Bentuknya dapat lurus, bersegmen, atau melengkung. Konfigurasinya dapat berbentuk horisontal sepanjang tapak, diagonal menaiki suatu kemiringan, atau berdiri tegak seperti sebuah menara. Bentuk-bentuk lengkung dan bersegmen pada organisasi linier melingkupi daerah ruang eksterior pada sisi cekungnya dan mengarahkan ruang-ruangnya menghadap ke pusat daerah.

Radial



Organisasi ruang / bentuk radial adalah sebuah organisasi yang terdiri dari sebuah ruang/bentuk pusat yang menjadi acuan organisasi ruang/bentuk yang linier berkembang menurut bentuk jari-jari dan mempunyai orientasi ke luar.

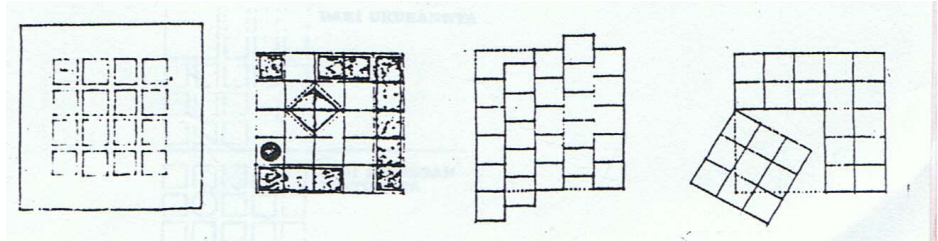
Cluster



Organisasi ruang cluster adalah ruang-ruang dikelompokkan berdasarkan adanya hubungan atau bersama-sama memanfaatkan ciri atau hubungan visual. Di dalam komposisinya, organisasi ini juga dapat menerima ruang-ruang yang berlainan ukuran, bentuk dan fungsinya, tetapi berhubungan satu dengan yang lain berdasarkan penempatan atau alat penata visual seperti simetri atau sumbu.

Karena polanya tidak berasal dari konsep geometri yang kaku, bentuk organisasi ini bersifat fleksibel dan dapat menerima pertumbuhan dan perubahan langsung tanpa mempengaruhi karakternya.





Organisasi dengan sistem grid adalah suatu susunan bentuk-bentuk dan ruang-ruang di mana posisinya dan hubungan antar bentuk /ruang diatur oleh pola atau bidang grid tiga dimensi. Karena sebuah grid tiga dimensi terdiri dari unit-unit ruang modular yang berulang, maka organisasi ini dapat dikurangi, ditambahkan, atau dilapisi, dengan tetap mempertahankan identitasnya sebagai sebuah grid.